



АДМИНИСТРАЦИЯ ГОРОДА ПЕРМИ  
ДЕПАРТАМЕНТ ЗЕМЕЛЬНЫХ ОТНОШЕНИЙ

РЕШЕНИЕ

о размещении объектов № 21-01-44-1036 от 11 АВГ 2021

г. Пермь, ул. Сибирская, 15

Департамент земельных отношений администрации города Перми в соответствии с пунктом 3 статьи 39.36 Земельного кодекса Российской Федерации, Положением о порядке и условиях размещения объектов на землях или земельных участках, находящихся в государственной или муниципальной собственности, на территории Пермского края без предоставления земельных участков и установления сервитутов, публичного сервитута, утвержденным постановлением Правительства Пермского края от 22 июля 2015 г. № 478-п, заявлением от 02 августа 2021 г. № 21-01-06-12128.

**разрешает** ООО «ПСК» (ИНН 5904176536, ОГРН 1075904022644, место нахождения: 614039, Пермский край, г. Пермь, ул. Сибирская, д. 67)

**размещение объекта:** проезды, в том числе вдольтрассовые, и подъездные дороги, для размещения которых не требуется разрешения на строительство

**на землях:** государственная собственность на которые не разграничена

**на срок:** 11 месяцев

**местоположение:** севернее земельного участка с кадастровым номером 59601:4311005:472, расположенного по адресу: г. Пермь, Мотовилихинский район, ул. Крупской.

Территория, согласно схеме, расположена в зонах с особыми условиями использования территорий: охранный зона объектов электросетевого хозяйства, приаэродромная территория аэродрома аэропорта Большое Савино.

ООО «ПСК»:

1. Соблюдать правила охраны электрических сетей, установленные постановлением Правительства Российской Федерации от 24 февраля 2009 г. № 160 «О порядке установления охранных зон объектов электросетевого

хозяйства и особых условий использования земельных участков, расположенных в границах таких зон».

2. Соблюдать правила охранных зон воздушного пространства, установленные постановлением Правительства Российской Федерации от 11 марта 2010 г. № 138 «Об утверждении Федеральных правил использования воздушного пространства Российской Федерации».

**Приложение:** схема предполагаемых к использованию земель или части земельного участка на 1 л. в 1 экз.

Исполняющий обязанности заместителя главы администрации города Перми - начальника департамента земельных отношений администрации города Перми



М.П.

Е.Н. Гонцова



# Схема предполагаемых к использованию земель или части земельного участка

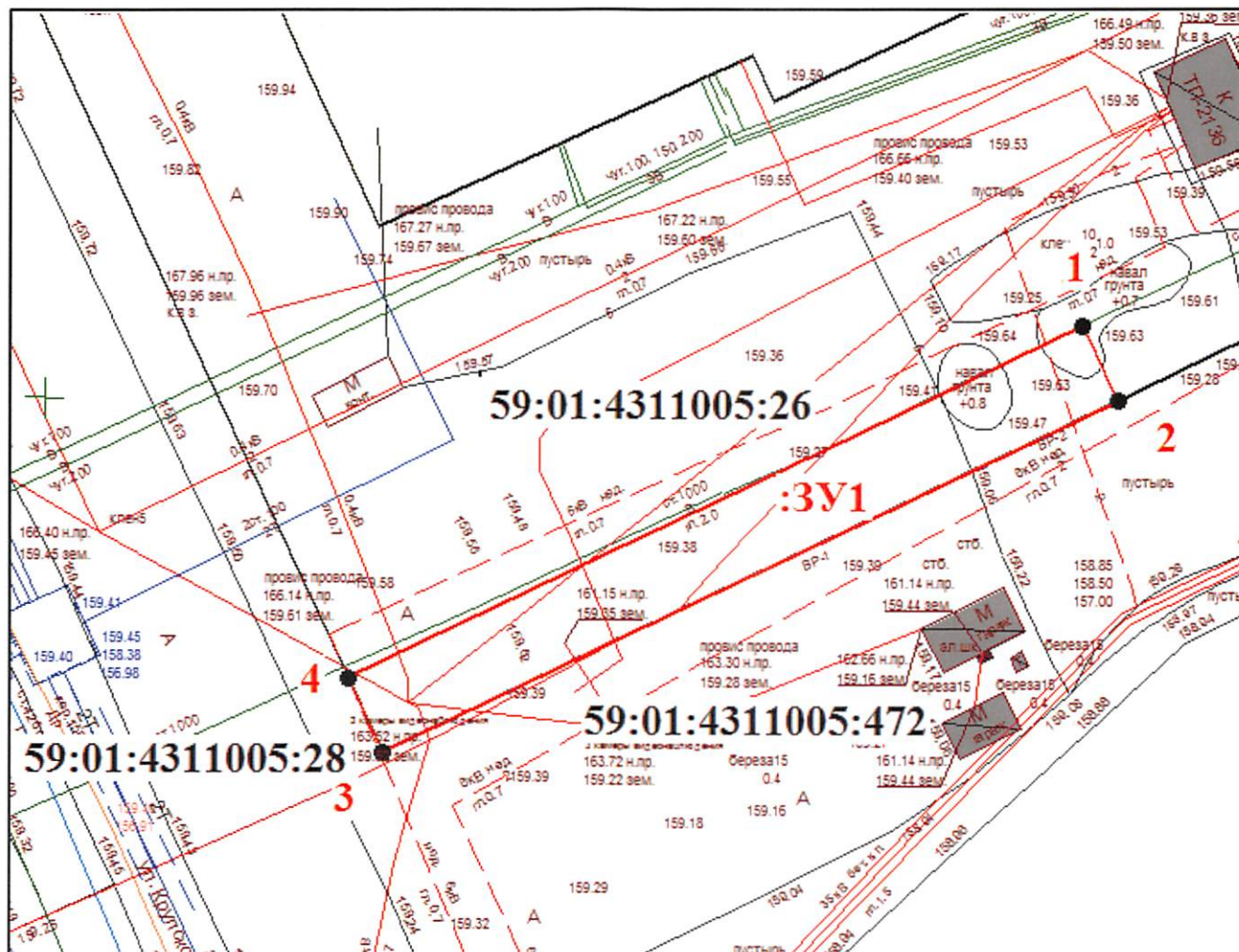
Объект: Проезды, в том числе вдольтрассовые, и подъездные дороги, для размещения которых не требуется разрешения на строительство;

Местоположение: Севернее земельного участка с кадастровым номером 59:01:4311005:472 расположенного по адресу: Пермский край, город Пермь, Мотовилихинский район, улица Крупской

Площадь земель или части земельного участка: 363 кв.м

Категория земель: земли населенных пунктов

Вид разрешенного использования:



Масштаб 1:500

## Условные обозначения:

- 1 — границы земельного участка внесенные в ЕГРН
- 2 — предполагаемые границы земельного участка
- красные линии
- :3У1 — условный номер предполагаемого земельного участка
- 59:01:4410114 — кадастровый номер квартала
- :6 — кадастровый номер земельного участка

## Каталог координат, м

№	X, м	Y, м
1	517407,84	2234705,87
2	517402,36	2234708,47
3	517376,63	2234654,23
4	517382,08	2234651,67

Описание границ смежных землепользователей:

- от 1 точки до 2 точки 59:01:4311005:26
- от 2 точки до 3 точки 59:01:4311005:472
- от 3 точки до 4 точки 59:01:4311005:28
- от 4 точки до 1 точки 59:01:4311005:26

Заявитель:



Томилов И.П.

(подпись, расшифровка)

(для юридических лиц  
и индивидуальных предпринимателей)

Верно